

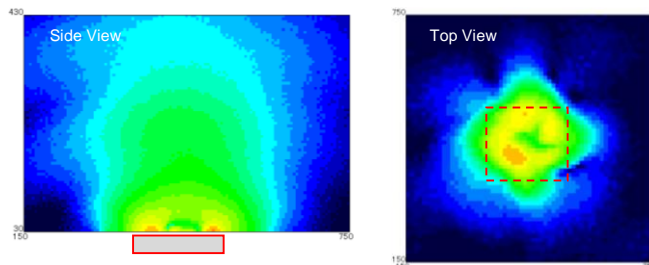


近接アンテナ (CC-KA1004)

UHF帯RFID用近接アンテナ

本製品の特長

- アンテナ近傍に強い電磁界を発生するため、アンテナ近傍のRFタグのみを読み取ることが可能です
- 155 x 165 x 8.5 mmのコンパクトな形状なので、様々な場所への設置が容易です。アプリケーションの幅が広がります
- 世界各国のUHF帯RFIDの周波数(865 ~ 930 MHz)に適用可能な広い周波数特性を有しています



製品仕様

項目	仕様	単位	備考
周波数	865 ~ 930	MHz	使用する各国での技適等に対応する必要があります
遠方界利得	-5以下	dBi	923.4 MHzの実測結果。電波暗室内での計測
偏波	円偏波		
リターンロス	< -10	dB	
インピーダンス(公称)	50	Ω	
入力定格(RF)	30	dBm	
コネクタ	SMA-J		
保管温度	0 ~ +50	$^{\circ}\text{C}$	結露なきこと
重量	約240	g	
寸法	155 x 165 x 8.5	mm	ケース外寸。コネクタ、ゴム足等の突起含まず

重要なお知らせ

本アンテナとリーダライタとを接続する場合には、使用する国の電波法および関連規則に則ったの運用をお願いいたします。日本における適合リーダライタについては、販売店へお問い合わせください。

本アンテナは医療機器、生命維持装置、その他人命にかかわる機器/装置/システムでの使用を意図していません。本アンテナをこれらの機器/装置/システムなどに使用され生じた損害について、(株)セルクロスおよび販売店は一切責任を負いません。

本ドキュメントに書かれた内容は、事前に予告なしに変更することがあります。

お問い合わせ

(販売元)

ミカサ商事株式会社 TEL. 06-6946-3780 FAX. 06-6946-3760

(開発元)

株式会社セルクロス <http://www.cellcross.co.jp/>